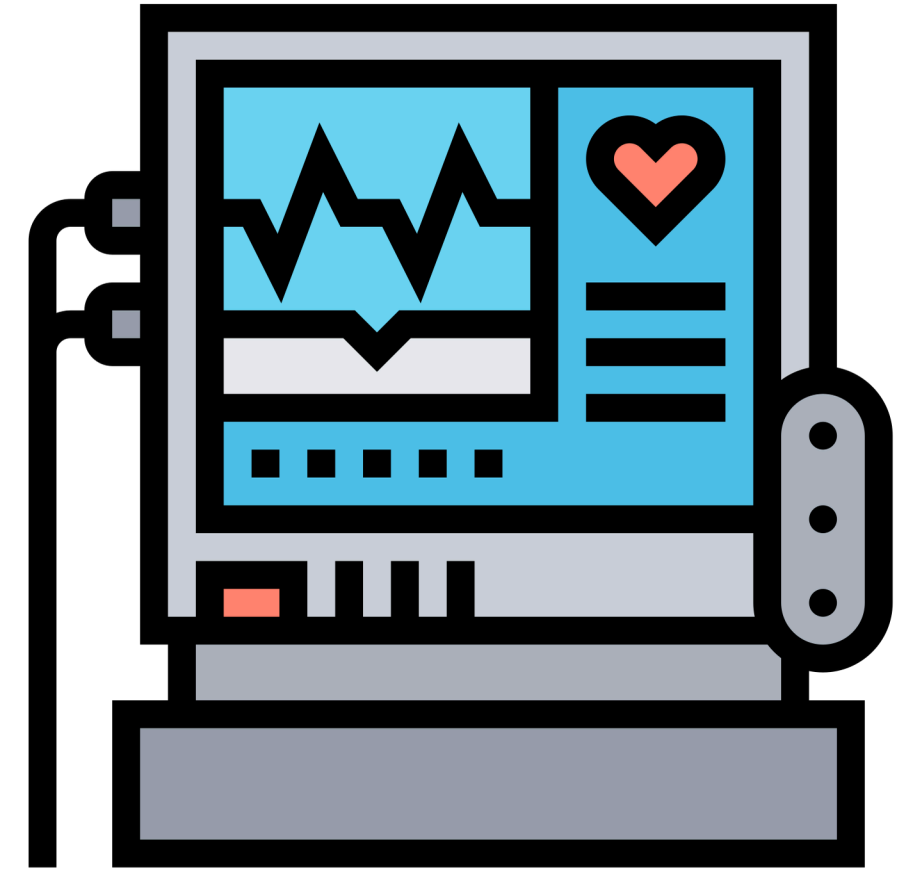


Infermieri di famiglia e di comunità



IFeC: infermieri



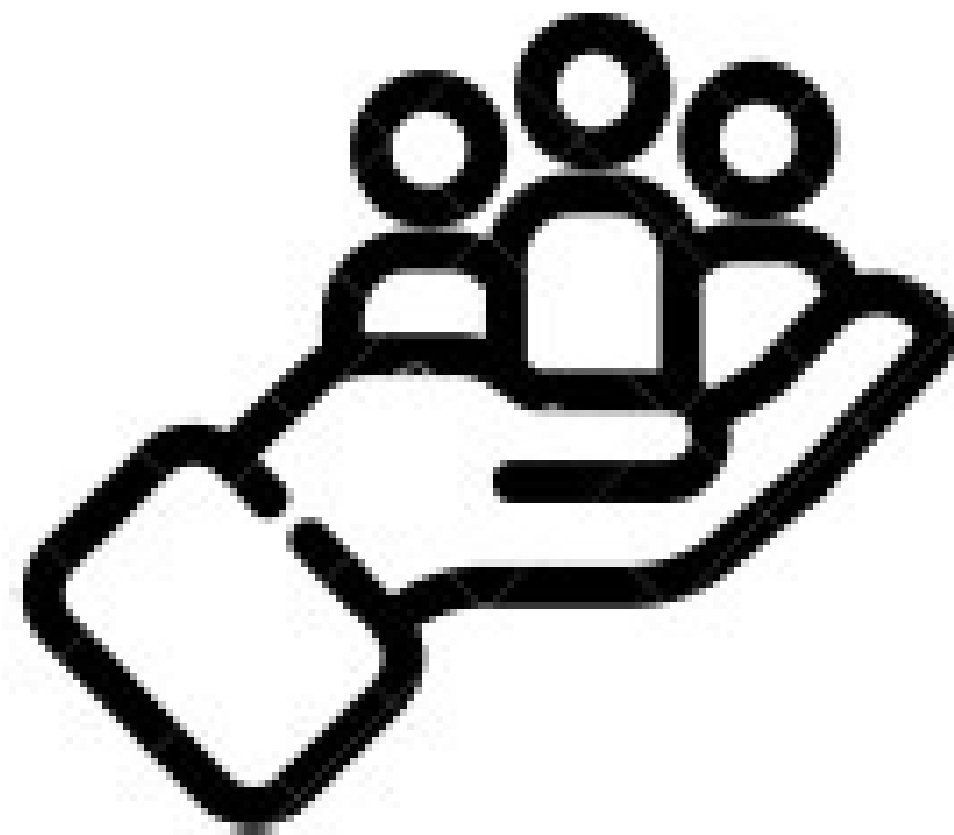


Perchè IFeC?

La presa in carico delle persone avviene nel loro ambiente, al fine di raggiungere il **miglior risultato di salute possibile in collaborazione con la famiglia e la comunità che gli gravita intorno.**

In particolare, il nostro compito è **ASSISTERE le persone nella gestione di una malattia o una disabilità cronica** in stretta sinergia con il medico e con gli operatori della rete ospedaliera e territoriale. Ci occupiamo di promozione della salute in tutti i livelli della prevenzione.

GARANTIAMO



Il raggiungimento del
miglior risultato
possibile di salute,
cercando di **preservare**
le autonomie della
persona che assistiamo





ORIENTIAMO NELLA RETE

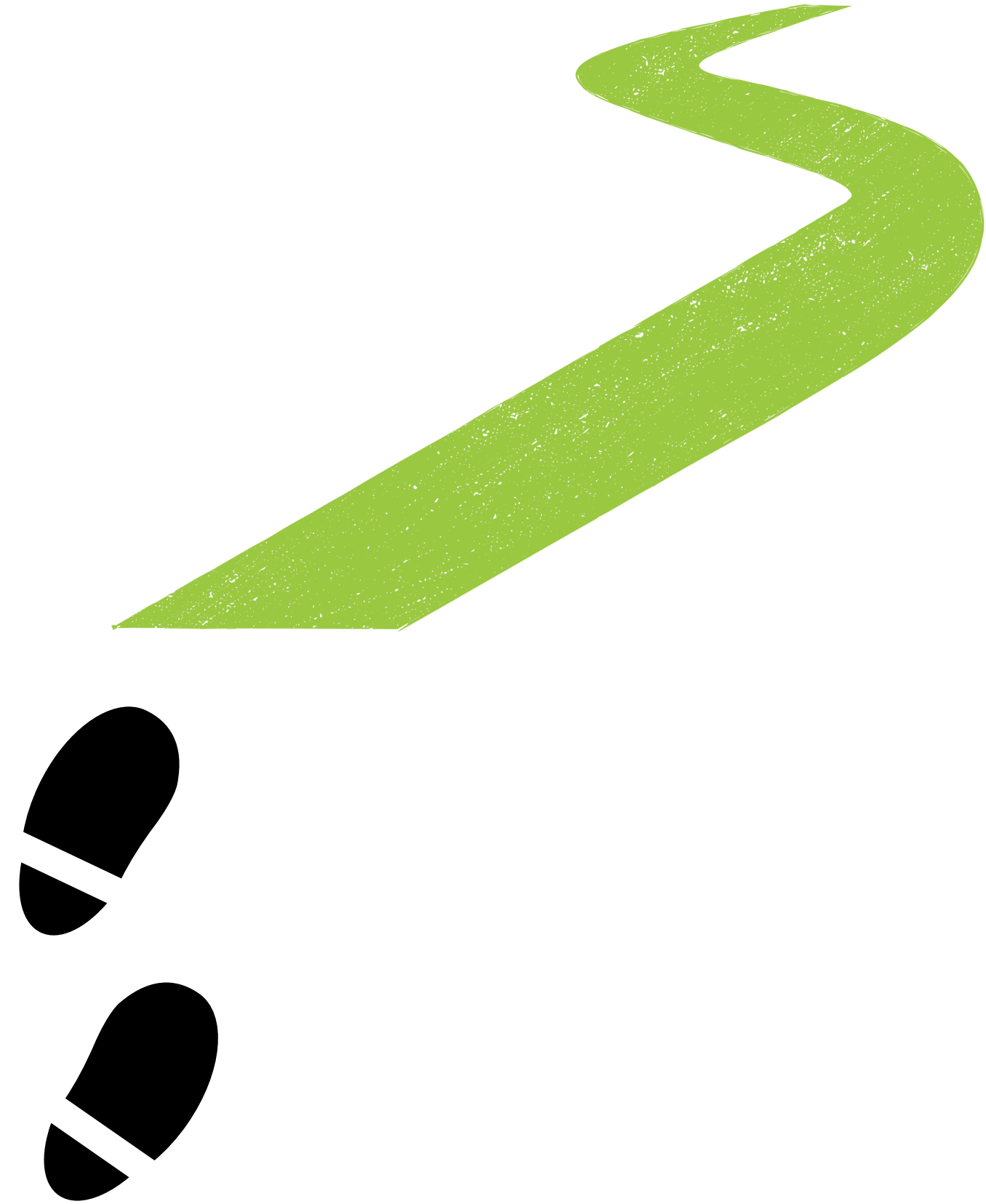
Le persone affette da
problematiche di
salute e i propri
caregivers attraverso
la rete dei servizi
socio-sanitari





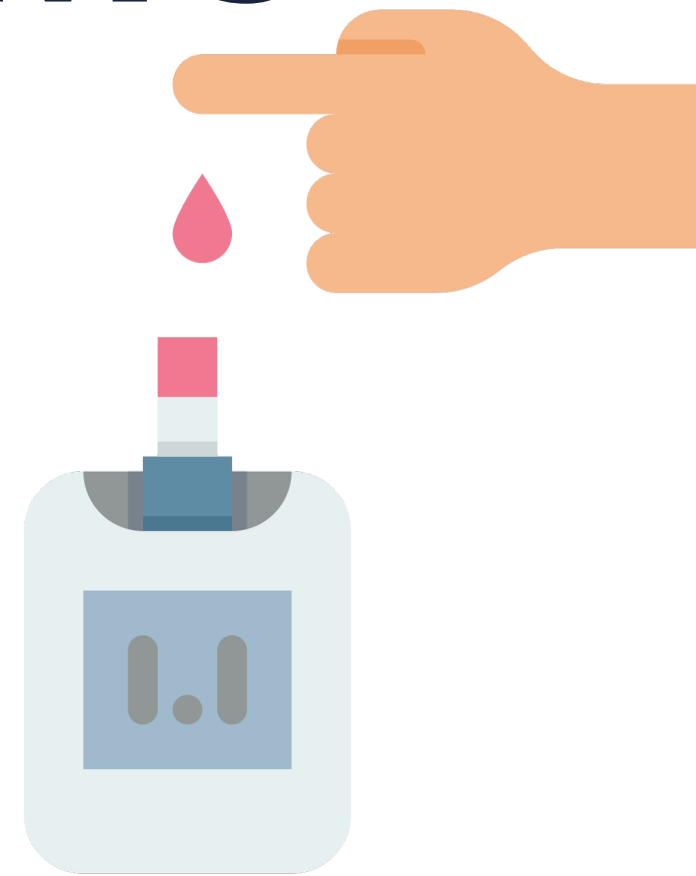
FACILITIAMO

I percorsi di cura
attraverso interventi
di monitoraggio ed
educazione, in
ambulatorio e al
domicilio al fine di
aumentare l'adesione
terapeutica





INSEGNIAMO



Stili di vita sani e le
strategie migliori per il
monitoraggio dei
propri parametri vitali



DOVE CI TROVATE?



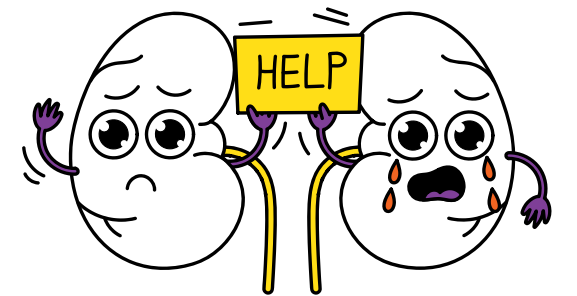
Ambulatorio di Comunità (anche nei comuni)

Ambulatorio Cronicità



Ambulatorio Scompenso Cardiaco

Ambulatorio MAREA





Ambulatorio BPCO

Centro Demenze



Visite domiciliari

Ambulatorio di quartiere



PROGETTI DI PROMOZIONE DELLA SALUTE

Brush your teeth on the bus



Salute in piazza

Gruppi di educazione alimentare nelle Case della Comunità



Grazie dell'attenzione



0173316204 - ifec@aslc2.it